

資料1 協会データ

1-1 会員企業数と技術者

表1-1-1 近年10カ年の会員企業数と職員及び資格取得者数

年度	2013	2014	2015	2016	2017	2018	2019	2020	2021	2022	
会員企業数(社)	425	439	454	465	475	487	493	495	498	501	
職員数 (人)	職員数	45,266	46,287	48,690	50,030	52,567	54,217	56,497	58,610	58,507	61,508
	内、技術職員数	38,511	39,333	41,418	42,509	44,700	46,151	47,971	49,998	49,924	51,962
	内、技術士数 (総合技術監理部門、その他部門)	15,883 (5,088)	16,356 (5,279)	16,818 (5,434)	17,295 (5,567)	17,764 (5,623)	18,000 (5,665)	18,429 (5,815)	18,430 (5,790)	18,589 (5,814)	19,230 (5,957)
	内、RCCM数	12,997	13,510	13,772	14,062	14,567	15,005	15,573	15,419	15,378	15,585
(参考)登録企業数	3,945	3,947	3,934	3,951	3,944	3,963	3,957	3,956	3,959	調査中	

注1) 職員数、技術職員者数は会員企業のなかで、建設コンサルタント部門に携わる人数として集計

2) 技術士数は建設部門の合計値とし、総合技術監理部門及びその他部門の合計値は()内に表示

3) 登録企業数とは国土交通省に建設コンサルタントとして3月末時点で登録している企業数

出典: 協会「会員名簿」(2014~2023年度)

国土交通省土地・建設産業局「建設関連業 登録業者数調査(令和3年度)」(2022年8月)

(国土交通省ホームページ)

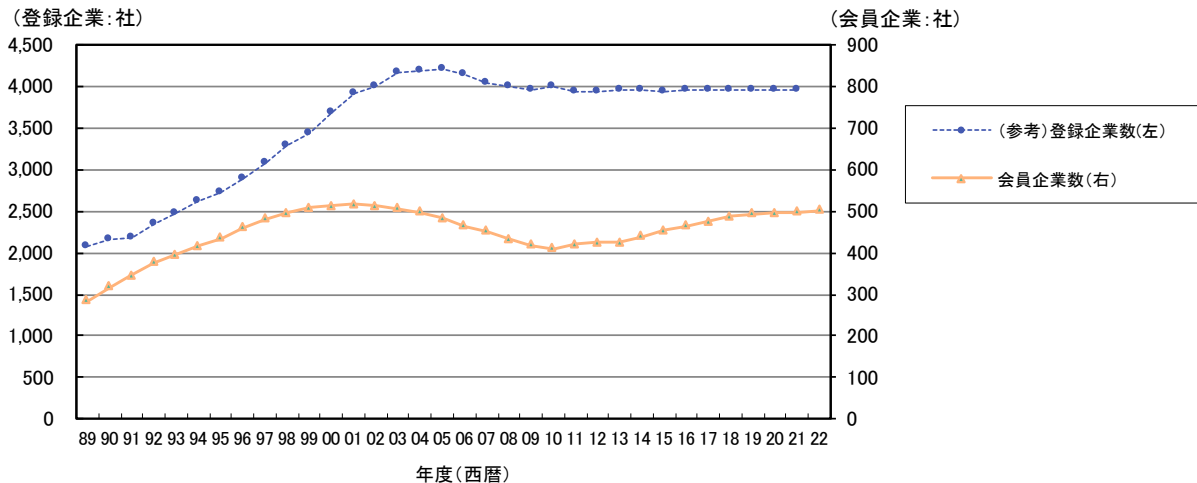


図1-1-1 会員企業数の推移

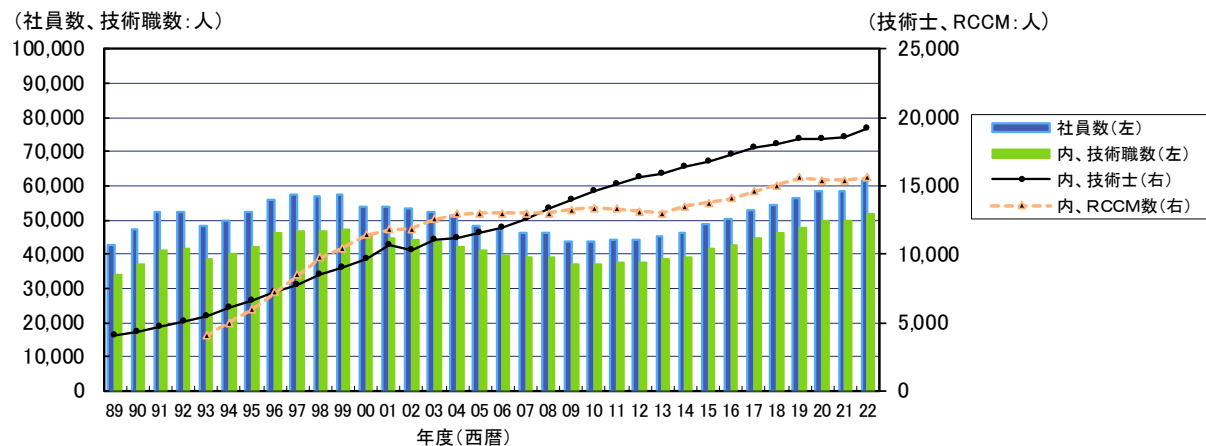


図1-1-2 会員企業の職員数と資格取得者の推移

1-2 会員企業の経営規模

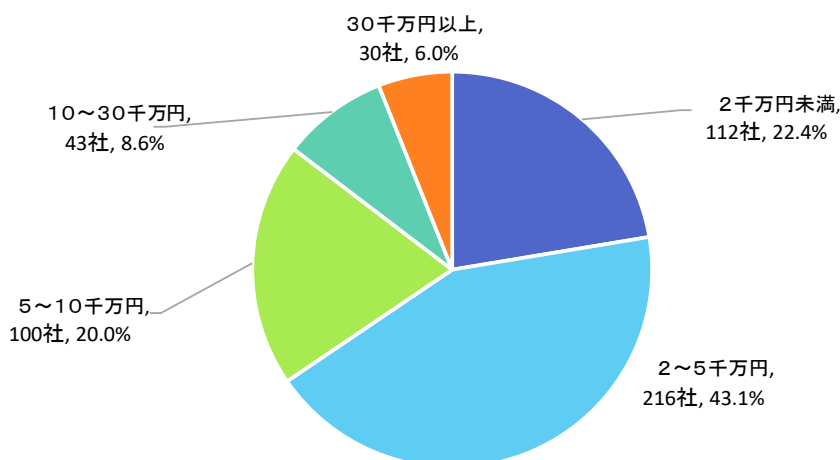


図1-2-1 会員企業の資本金規模の分類

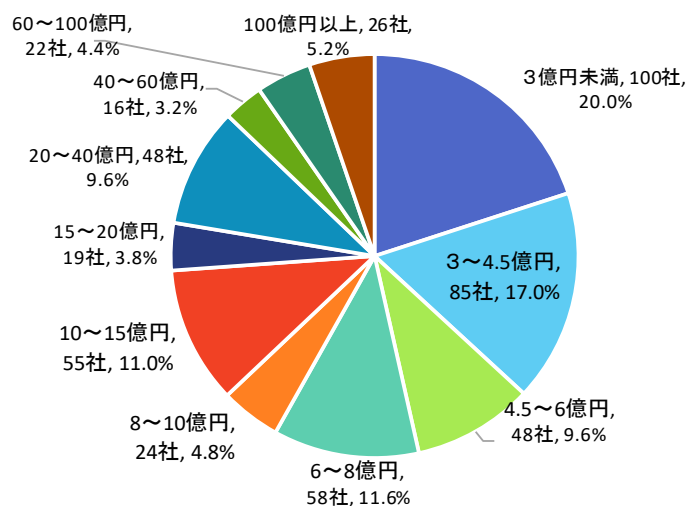


図1-2-2 会員企業のコンサルタント部門売上高規模の分類

表1-2-1 会員企業のコンサルタント部門売上高規模別の分類

売上高区分	会社数(社)	総売上高(百万円)	平均売上高(百万円)
3億円未満	100	19,276	193
3~4.5億円未満	85	31,671	373
4.5~6億円未満	48	25,243	526
6~8億円未満	58	40,661	701
8~10億円未満	24	21,120	880
10~15億円未満	55	68,386	1,243
15~20億円未満	19	32,505	1,711
20~40億円未満	48	131,695	2,744
40~60億円未満	16	80,287	5,018
60~100億円未満	22	171,665	7,803
100億円以上	26	508,345	19,552
合計	501	1,130,853	2,257

注) 売上高(官公庁、民間、海外を含む)は、コンサルタント部門である21部門の値より算定

出典: 協会「会員名簿」(2023年度)

1-3 会員企業の売上高

表1-3-1 会員企業のコンサルタント部門売上高・職員数・技術職員数

年度	1997	2013	2014	2015	2016	2017	2018	2019	2020	2021	2022	
会員数(社)	480	425	439	454	465	475	487	493	495	498	501	
コンサルタント部門	売上高(億円)	10,332	7,434	8,551	8,657	8,802	9,209	9,737	10,205	10,735	10,727	11,309
	売上高の対前年比	3.5%	7.5%	15.0%	1.2%	1.7%	4.6%	5.7%	4.8%	5.2%	▲0.1%	5.4%
	一社当たり(億円)	21.5	17.5	19.5	19.1	18.9	19.4	20.0	20.7	21.7	21.5	22.6
	職員数(人)	57,324	45,266	46,287	48,690	50,030	52,567	54,217	56,497	58,610	58,507	61,508
	一人当たり(千円)	18,024	16,423	18,474	17,780	17,593	17,519	17,959	18,063	18,316	18,335	18,386
	技術職員数(人)	46,665	38,511	39,333	41,418	42,509	44,700	46,151	47,971	49,998	49,924	51,962
	一人当たり(千円)	22,141	19,304	21,740	20,902	20,706	20,602	21,098	21,273	21,471	21,487	21,764
建設投資額 (名目値: 億円)	353,040	195,754	193,042	195,552	204,338	204,659	213,415	221,463	248,300	240,200	235,900	

注1) コンサルタント部門売上高(官公庁、民間、海外を含む)は、建設コンサルタント登録21部門を集計

2) 建設投資額(名目値)のうち、土木(政府+民間)を計上(ただし、2020、2021は見込、2022は見通し額)。

なお、1998年6月27日付「2015年産業関連表」の公表に伴い、2011年度以降分については遡及改定を行っている。

出典：協会「会員名簿」(1998～2023年度)

国土交通省総合政策局建設統計室「令和4年度建設投資見通し」(2022年10月)(国土交通省ホームページ)

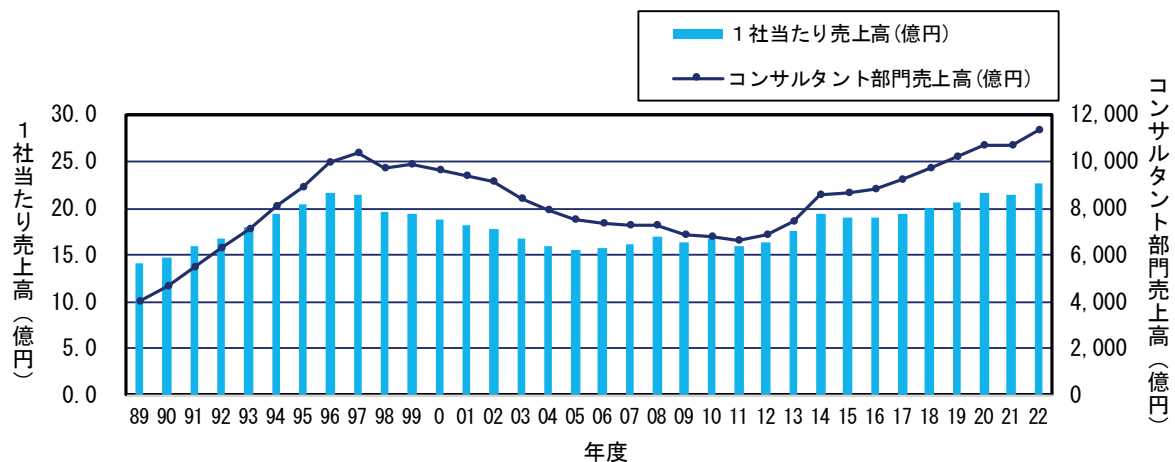


図1-3-1 会員企業のコンサルタント部門売上高の推移

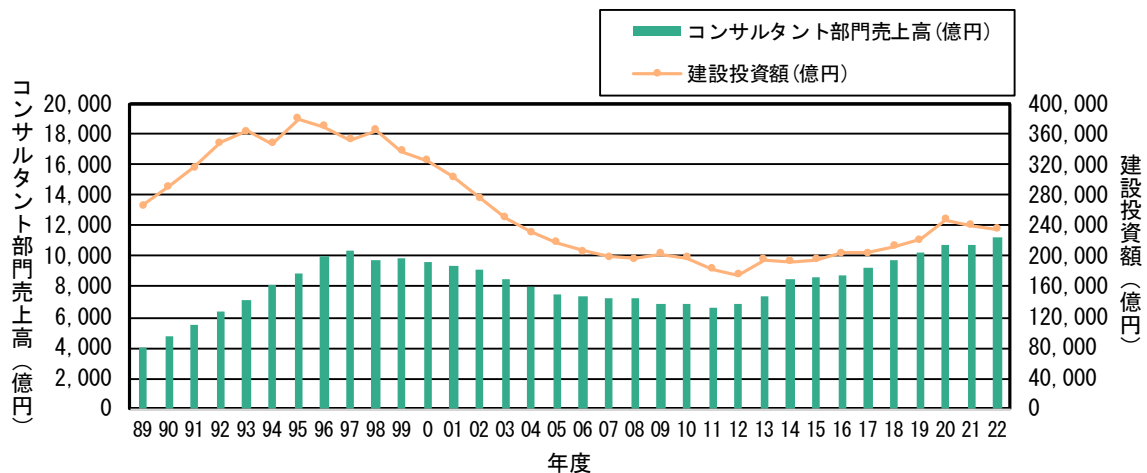


図1-3-2 会員企業のコンサルタント部門売上高と建設投資額の推移

表1-3-2 会員企業のコンサルタント部門別売上高

(単位：億円)

部門 \ 年度	2013	2014	2015	2016	2017	2018	2019	2020	2021	2022
1)河川・砂防及び海岸・海洋	1,105 (14.9%)	1,274 (14.9%)	1,259 (14.5%)	1,268 (14.4%)	1,362 (14.8%)	1,421 (14.6%)	1,562 (15.3%)	1,613 (15.0%)	1,614 (15.0%)	1,680 (14.9%)
2)港湾及び空港	274 (3.7%)	301 (3.5%)	319 (3.7%)	339 (3.9%)	327 (3.6%)	331 (3.4%)	322 (3.2%)	330 (3.1%)	329 (3.1%)	355 (3.1%)
3)電力土木	168 (2.3%)	184 (2.2%)	220 (2.5%)	211 (2.4%)	255 (2.8%)	234 (2.4%)	237 (2.3%)	244 (2.3%)	244 (2.3%)	210 (1.9%)
4)道路	1,149 (15.5%)	1,364 (16.0%)	1,368 (15.8%)	1,313 (14.9%)	1,367 (14.8%)	1,483 (15.2%)	1,590 (15.6%)	1,723 (16.1%)	1,721 (16.0%)	1,847 (16.3%)
5)鉄道	264 (3.6%)	326 (3.8%)	310 (3.6%)	352 (4.0%)	299 (3.2%)	322 (3.3%)	348 (3.4%)	369 (3.4%)	365 (3.4%)	370 (3.3%)
6)上水道及び工業水道	205 (2.8%)	222 (2.6%)	229 (2.6%)	248 (2.8%)	239 (2.6%)	252 (2.6%)	272 (2.7%)	282 (2.6%)	282 (2.6%)	322 (2.8%)
7)下水道	492 (6.6%)	523 (6.1%)	553 (6.4%)	597 (6.8%)	628 (6.8%)	705 (7.2%)	729 (7.1%)	759 (7.1%)	759 (7.1%)	763 (6.7%)
8)農業土木	283 (3.8%)	344 (4.0%)	327 (3.8%)	312 (3.5%)	343 (3.7%)	375 (3.9%)	396 (3.9%)	437 (4.1%)	438 (4.1%)	490 (4.3%)
9)森林土木	38 (0.5%)	39 (0.5%)	35 (0.4%)	34 (0.4%)	39 (0.4%)	50 (0.5%)	65 (0.6%)	76 (0.7%)	76 (0.7%)	83 (0.7%)
10)水産土木	56 (0.8%)	68 (0.8%)	69 (0.8%)	67 (0.8%)	84 (0.9%)	90 (0.9%)	82 (0.8%)	73 (0.7%)	68 (0.6%)	68 (0.6%)
11)廃棄物	88 (1.2%)	95 (1.1%)	109 (1.3%)	125 (1.4%)	131 (1.4%)	142 (1.5%)	136 (1.3%)	138 (1.3%)	146 (1.4%)	142 (1.3%)
12)造園	69 (0.9%)	88 (1.0%)	92 (1.1%)	89 (1.0%)	99 (1.1%)	99 (1.0%)	108 (1.1%)	100 (0.9%)	102 (1.0%)	103 (0.9%)
13)都市計画及び地方計画	588 (7.9%)	641 (7.5%)	617 (7.1%)	674 (7.7%)	722 (7.8%)	734 (7.5%)	763 (7.5%)	753 (7.0%)	731 (6.8%)	738 (6.5%)
14)地質	179 (2.4%)	249 (2.9%)	229 (2.6%)	221 (2.5%)	213 (2.3%)	220 (2.3%)	229 (2.2%)	251 (2.3%)	252 (2.3%)	244 (2.2%)
15)土質及び基礎	235 (3.2%)	285 (3.3%)	297 (3.4%)	282 (3.2%)	268 (2.9%)	292 (3.0%)	297 (2.9%)	322 (3.0%)	318 (3.0%)	321 (2.8%)
16)鋼構造及びコンクリート	1,095 (14.7%)	1,263 (14.8%)	1,290 (14.9%)	1,359 (15.4%)	1,478 (16.0%)	1,592 (16.4%)	1,635 (16.0%)	1,754 (16.3%)	1,755 (16.4%)	1,968 (17.4%)
17)トンネル	178 (2.4%)	225 (2.6%)	204 (2.4%)	199 (2.3%)	212 (2.3%)	235 (2.4%)	260 (2.5%)	262 (2.4%)	262 (2.4%)	282 (2.5%)
18)施工計画・施工設備など	278 (3.7%)	313 (3.7%)	347 (4.0%)	339 (3.9%)	363 (3.9%)	380 (3.9%)	388 (3.8%)	429 (4.0%)	435 (4.1%)	459 (4.1%)
19)建設環境	509 (6.8%)	549 (6.4%)	573 (6.6%)	571 (6.5%)	583 (6.3%)	587 (6.0%)	579 (5.7%)	595 (5.5%)	596 (5.6%)	636 (5.6%)
20)機械	29 (0.4%)	28 (0.3%)	23 (0.3%)	23 (0.3%)	22 (0.2%)	20 (0.2%)	24 (0.2%)	28 (0.3%)	30 (0.3%)	26 (0.2%)
21)電気・電子	151 (2.0%)	170 (2.0%)	187 (2.2%)	179 (2.0%)	175 (1.9%)	173 (1.8%)	183 (1.8%)	197 (1.8%)	204 (1.9%)	202 (1.8%)
計	7,433 (100.0%)	8,551 (100.0%)	8,657 (100.0%)	8,802 (100.0%)	9,209 (100.0%)	9,737 (100.0%)	10,205 (100.0%)	10,735 (100.0%)	10,727 (100.0%)	11,309 (100.0%)
会員企業数(社)	425	439	454	465	475	487	493	495	498	501

注)部門別売上高は、官公庁・民間・海外事業を含むコンサルタント事業の合計値
出典：協会「会員名簿」(2014～2023年度)

1-4 会員企業の経営指標

表1-4-1 会員企業（専業社※）の経営指標の推移

経営指標	実績	単位	年（1/1～12/31決算期）										経営指標 目標値
			2012	2013	2014	2015	2016	2017	2018	2019	2020	2021	
収益性	売上高総利益率(粗利益)	%	24.2	24.8	26.2	26.5	26.4	27.2	28.0	28.2	29.8	30.3	35%以上
	売上高営業利益率	%	3.0	4.7	6.9	5.8	5.4	6.8	7.5	7.3	8.6	10.1	11%以上
	売上高経常利益率	%	3.4	5.0	7.2	6.2	5.7	7.1	7.8	7.8	9.0	10.6	10%以上
	売上高当期純利益率	%	1.4	2.8	4.4	3.4	3.1	4.5	4.7	5.1	5.8	6.8	4%以上
	自己資本経常利益率	%	6.5	10.1	15.1	12.1	11.1	13.5	14.6	14.1	15.7	16.2	37.5%以上
	総資本経常利益率	%	3.6	5.4	7.9	6.5	6.1	7.5	8.0	8.0	8.9	9.6	15%以上
	総資本当期純利益率	%	1.4	3.1	4.9	3.6	3.3	4.7	4.8	5.2	5.8	6.1	6%以上
生産性	職員一人当たり売上高	千円	16695	17876	19102	18709	18054	19074	19441	19361	19500	20240	25,000千円以上
	職員一人当たり付加価値額	千円	8633	9280	9959	9865	9650	10183	10456	10475	10875	11668	14,000千円以上
	技術職員一人当たり売上高	千円	20222	21778	23058	22851	21951	23191	23746	23829	23968	24680	31,000千円以上
	総資本回転率	回	1.06	1.08	1.10	1.05	1.07	1.05	1.03	1.02	1.00	0.91	1.5回以上
安全性	総資本自己資本比率	%	55.2	54.0	52.5	53.8	55.2	55.4	55.2	56.4	56.8	59.2	40%以上
	流動比率	%	204.6	196.6	189.3	193.4	204.4	206.3	201.2	203.7	206.4	217.7	130%以上
	固定比率	%	58.3	55.5	53.8	55.9	53.8	52.4	51.9	51.1	48.7	50.0	100%以下
	労働分配率	%	85.2	82.4	78.9	81.0	81.6	78.6	77.8	78.1	76.3	74.7	—
調査回答会社数	社	139	138	150	154	161	168	178	171	184	197		

表1-4-2 会員企業（専業社※）の経営指標（2021年・売上高規模別）

経営指標	令和2年度実績	単位	売上高規模別											調査 全社	経営指標 目標値
			3億円 未満	3～4.5 億円未満	4.5～6 億円未満	6～8 億円未満	8～10 億円未満	10～15 億円未満	15～20 億円未満	20～40 億円未満	40～60 億円未満	60～100 億円未満	100億円 以上		
収益性	売上高総利益率(粗利益)	%	33.4	35.0	39.6	34.8	35.0	34.0	31.2	33.7	26.7	30.8	28.8	30.3	35%以上
	売上高営業利益率	%	8.3	7.2	10.4	10.5	10.3	12.5	9.4	13.0	11.0	10.9	9.1	10.1	11%以上
	売上高経常利益率	%	8.9	7.8	11.5	11.7	11.9	13.4	9.1	13.1	11.3	11.2	9.6	10.6	10%以上
	売上高当期純利益率	%	5.9	5.1	703.0	70.5	6.5	8.0	5.9	7.6	7.1	6.8	6.5	6.8	4%以上
	自己資本経常利益率	%	13.1	11.6	14.4	13.2	15.2	23.3	16.5	20.5	23.6	22.2	13.8	16.2	37.5%以上
	総資本経常利益率	%	6.9	6.6	9.2	8.8	8.1	13.0	8.1	12.4	11.3	12.4	8.4	9.6	15%以上
	総資本当期純利益率	%	4.5	4.3	5.8	5.6	4.4	7.8	5.3	7.2	7.2	7.5	5.6	6.1	6%以上
生産性	職員一人当たり売上高	千円	10,743	13,232	13,983	14,307	16,309	15,986	15,431	17,087	19,287	20,478	23,191	20,240	25,000千円以上
	職員一人当たり付加価値額	千円	6,703	8,272	8,729	9,153	9,835	9,745	9,325	10,208	10,438	11,526	13,174	11,668	14,000千円以上
	技術職員一人当たり売上高	千円	13,608	15,989	17,245	17,033	19,571	18,892	18,483	20,657	23,450	25,953	28,030	24,680	31,000千円以上
	総資本回転率	回	0.8	0.8	0.8	0.8	0.7	1.0	0.9	0.9	1.0	1.1	0.9	0.9	1.5回以上
安全性	総資本自己資本比率	%	52.1	57.5	64.0	66.7	53.6	56.0	46.3	60.6	47.9	56.0	60.6	59.2	40%以上
	流動比率	%	353.1	246.9	254.7	302.5	212.2	244.5	167.1	234.4	200.3	212.2	213.7	217.7	130%以上
	固定比率	%	61.1	43.5	57.8	46.7	42.6	50.2	56.4	44.6	30.0	47.7	52.5	50.0	100%以下
	労働分配率	%	79.3	82.6	77.2	78.8	77.4	73.3	78.3	71.6	73.6	73.0	75.3	74.7	—
調査回答会社数	社	11	17	24	24	10	25	12	36	6	13	19	197		

注1) 経営指標目標値は協会の作成値(2022年度)。また、一人当たり売上高は広域展開型目標値を記載

2) 専業率80%以上の企業を対象

出典:協会「建設コンサルタンツ協会加盟会社の経営分析」(平成24～令和3年度)

$$\begin{aligned}
 * \text{売上高経常利益率} &= \frac{\text{経常利益}}{\text{売上高}} \times 100 & * \text{売上高当期純利益率} &= \frac{\text{当期純利益}}{\text{売上高}} \times 100 & * \text{総資本経常利益率} &= \frac{\text{経常利益}}{\text{総資本}} \times 100 \\
 * \text{総資本回転率} &= \frac{\text{売上高}}{\text{総資本}} & * \text{総資本当期純利益率} &= \frac{\text{当期純利益}}{\text{総資本}} \times 100 & * \text{総資本自己資本比率} &= \frac{\text{自己資本}}{\text{総資本}} \times 100 \\
 * \text{自己資本経常利益率} &= \frac{\text{経常利益}}{\text{自己資本}} \times 100 & * \text{流動比率} &= \frac{\text{流動資産}}{\text{流動負債}} \times 100 & * \text{売上高総利益率} &= \frac{\text{総利益}}{\text{売上高}} \times 100 \\
 * \text{固定比率} &= \frac{\text{固定資産}}{\text{自己資本}} \times 100
 \end{aligned}$$

* 経常利益＝営業利益＋営業外収益－営業外損失

* 税引前当期純利益＝経常利益＋特別利益－特別損失

* 総資本＝資産合計(＝負債資本合計)

* 自己資本＝資本合計－別途積立金取崩額－株主配当金－役員賞与金

* 当期純利益＝税引前当期純利益－法人税・住民税及び事業税土法人税等調整費

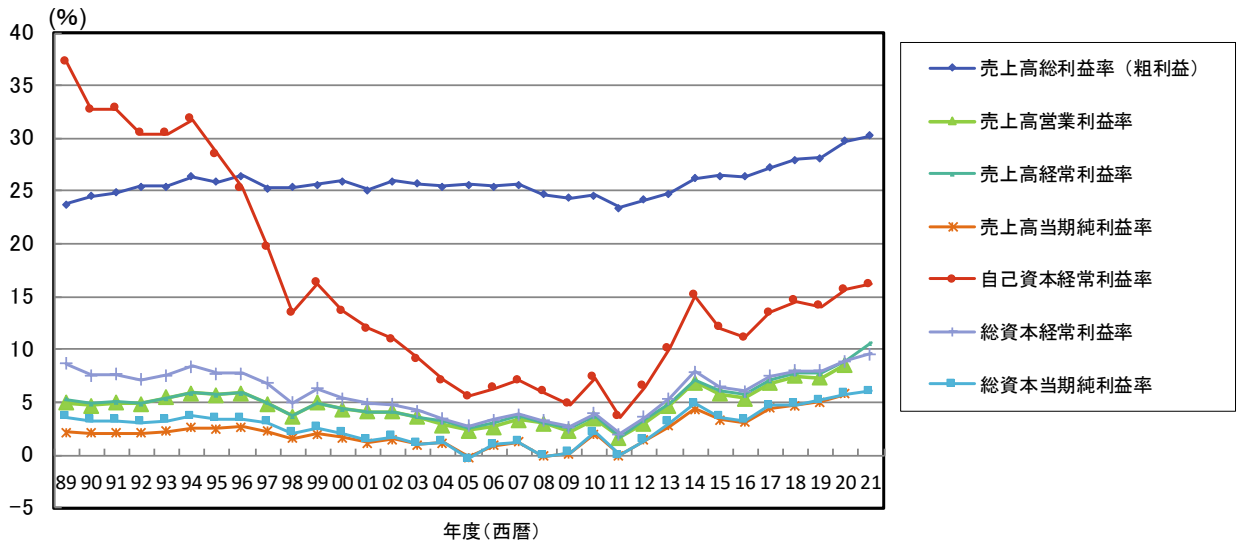


図1-4-1 収益性指標の推移 (専業率80%以上)

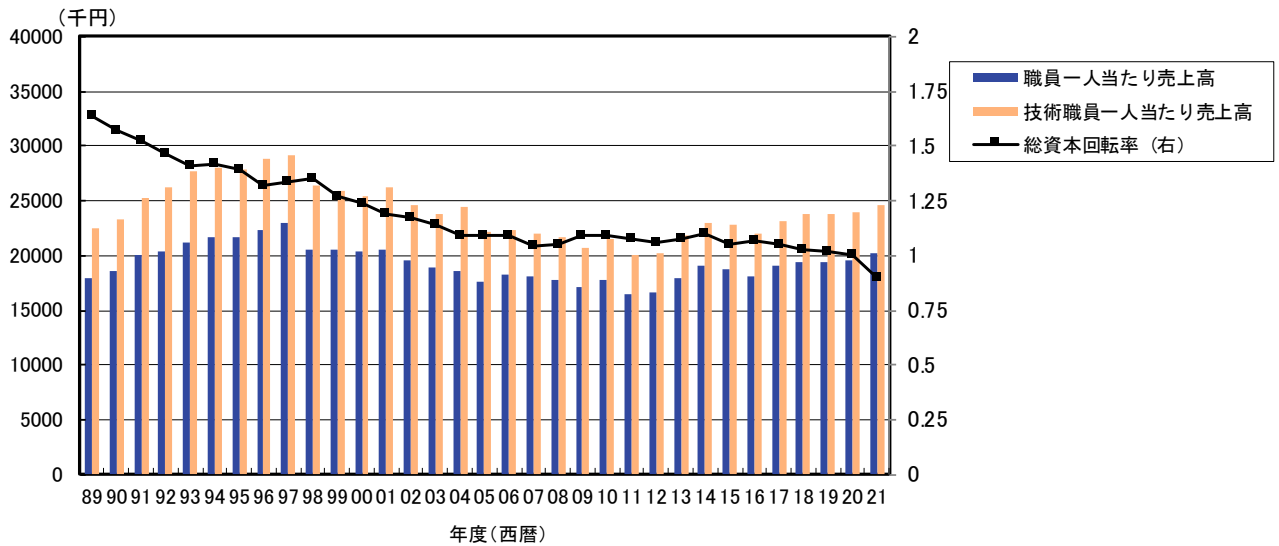


図1-4-2 生産性指標の推移 (専業率80%以上)

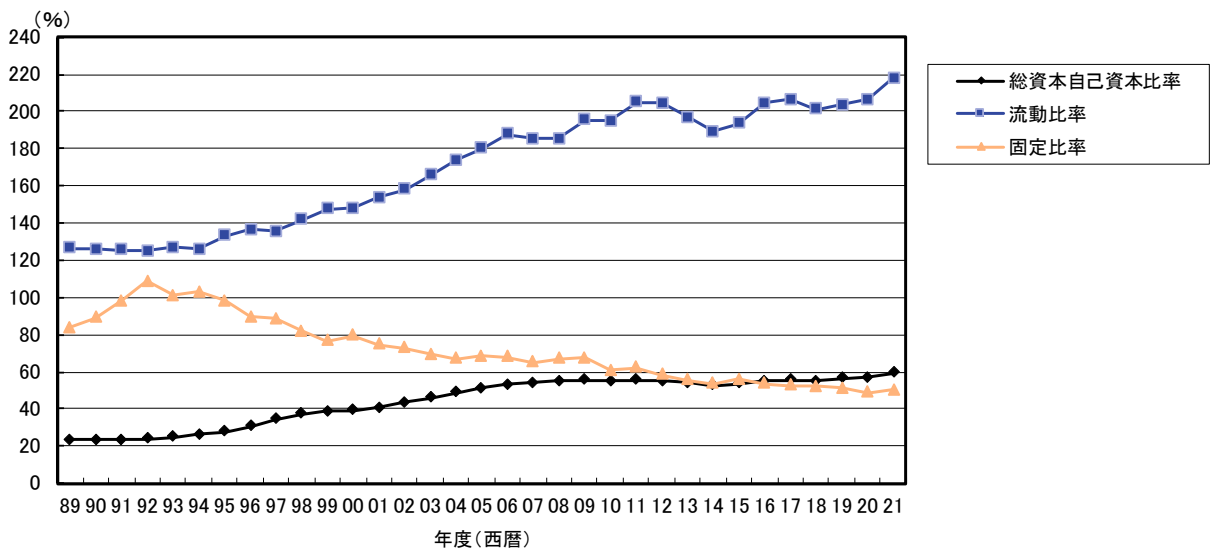


図1-4-3 安全性指標の推移 (専業率80%以上)

表1-4-3 会員企業（専業社※）の売上高経常利益率（売上高規模別）

	売上高経常利益率(%)										会社数(社)										
	*下段()は前年度からの増減値																				
	2012	2013	2014	2015	2016	2017	2018	2019	2020	2021	2012	2013	2014	2015	2016	2017	2018	2019	2020	2021	
全社	3.4 (1.6)	5.0 (1.6)	7.2 (2.2)	6.2 (▲1.0)	5.7 (▲0.5)	7.1 (1.4)	7.8 (0.7)	7.8 (0.0)	9.0 (1.2)	10.6 (1.6)	139	138	150	154	161	168	178	171	184	197	
売上高規模別内訳	3億円未満	-3.5 (0.0)	0.0 (3.5)	4.3 (4.3)	4.0 (▲0.3)	2.8 (▲1.2)	6.4 (3.6)	7.2 (0.8)	10.1 (2.9)	11.7 (1.6)	8.9 (▲2.8)	21	22	19	19	22	21	14	13	7	11
	3億円以上 4.5億円未満	3.9 (1.8)	5.6 (1.7)	4.2 (▲1.4)	3.0 (▲1.2)	1.7 (▲1.3)	4.1 (2.4)	8.2 (4.1)	7.4 (▲0.8)	7.4 (0.0)	7.8 (0.4)	21	13	12	14	16	16	19	17	17	17
	4.5億円以上 6億円未満	6.3 (▲1.0)	8.5 (2.2)	9.4 (0.9)	5.4 (▲4.0)	8.0 (2.6)	7.0 (▲1.0)	8.7 (1.7)	9.8 (1.1)	8.8 (▲1.0)	11.5 (2.7)	12	14	13	12	12	18	20	21	27	24
	6億円以上 8億円未満	2.1 (4.5)	4.8 (2.7)	11.1 (6.3)	6.3 (▲4.8)	2.9 (▲3.4)	9.3 (6.4)	7.8 (▲1.5)	10.2 (2.4)	9.3 (▲0.9)	11.7 (2.4)	12	13	17	18	20	19	25	22	22	24
	8億円以上 10億円未満	-0.4 (▲6.5)	2.9 (3.3)	6.7 (3.8)	7.4 (0.7)	7.6 (0.2)	9.3 (1.7)	6.1 (▲3.2)	12.6 (6.5)	14.3 (1.7)	11.9 (▲2.4)	5	6	6	6	7	10	6	7	11	10
	10億円以上 15億円未満	3.4 (1.8)	5.4 (2.0)	8.1 (2.7)	5.6 (▲2.5)	4.6 (▲1.0)	6.7 (2.1)	8.4 (1.7)	8.5 (0.1)	11.7 (3.2)	13.4 (1.7)	12	13	19	19	16	13	17	19	21	25
	15億円以上 20億円未満	6.4 (3.6)	4.9 (▲1.5)	7.7 (2.8)	6.9 (▲0.8)	5.9 (▲1.0)	8.3 (2.4)	8.9 (0.6)	9.8 (0.9)	13.8 (4.0)	9.1 (▲4.7)	10	8	11	13	17	14	12	8	12	12
	20億円以上 40億円未満	3.2 (▲1.6)	4.8 (1.6)	7.5 (2.7)	7.1 (▲0.4)	7.0 (▲0.1)	5.4 (▲1.6)	7.0 (1.6)	8.2 (1.2)	8.6 (0.4)	13.1 (4.5)	17	21	23	20	18	21	27	29	29	36
	40億円以上 60億円未満	3.4 (1.4)	5.3 (1.9)	5.9 (0.6)	6.0 (0.1)	6.1 (0.1)	7.5 (1.4)	8.7 (1.2)	9.8 (1.1)	10.8 (1.0)	11.3 (0.5)	8	9	10	12	10	10	11	8	9	6
	60億円以上 100億円未満	5.1 (3.6)	5.8 (0.7)	7.1 (1.3)	4.6 (▲2.5)	5.8 (1.2)	7.1 (1.3)	7.1 (0.0)	7.0 (▲0.1)	8.4 (1.4)	11.2 (2.8)	10	7	7	6	11	13	12	11	13	13
	100億円以上	2.6 (1.6)	4.9 (1.2)	7.1 (2.2)	6.4 (▲0.7)	5.6 (▲0.8)	7.3 (1.7)	8.0 (0.7)	7.2 (▲0.8)	8.3 (1.1)	9.6 (1.3)	11	12	13	15	12	13	15	16	16	19

注) 専業率80%以上の企業を対象

出典: 協会「建設コンサルタンツ協会加盟会社の経営分析」(2012~2021年度)

1-5 協会からの退会企業数

表1-5-1 協会からの退会理由別退会企業数の推移

(社)

年度	営業収入金区分	退 会 理 由				計
		破産等	財政難等	会社都合	その他	
2011	1億7千万円未満	0	2	0	1	3
	1億7千万円～12億円	1	2	4	2	9
	12億円以上	0	1	0	0	1
	小 計	1	5	4	3	13
2012	1億7千万円未満	0	0	0	0	0
	1億7千万円～12億円	2	1	0	0	3
	12億円以上	0	0	0	0	0
	小 計	2	1	0	0	3
2013	1億7千万円未満	0	2	1	1	4
	1億7千万円～12億円	0	0	1	1	2
	12億円以上	0	0	0	0	0
	小 計	0	2	2	2	6
2014	1億7千万円未満	0	0	0	0	0
	1億7千万円～12億円	0	1	1	0	2
	12億円以上	0	0	0	0	0
	小 計	0	1	1	0	2
2015	1億7千万円未満	0	0	0	0	0
	1億7千万円～12億円	0	0	0	1	1
	12億円以上	0	0	0	1	1
	小 計	0	0	0	2	2
2016	1億7千万円未満	0	0	0	0	0
	1億7千万円～12億円	0	0	0	0	0
	12億円以上	0	0	0	0	0
	小 計	0	0	0	0	0
2017	1億7千万円未満	0	0	1	1	2
	1億7千万円～12億円	0	0	1	1	2
	12億円以上	0	0	1	0	1
	小 計	0	0	3	2	5
2018	1億7千万円未満	0	0	1	0	1
	1億7千万円～12億円	0	0	1	0	1
	12億円以上	0	0	0	0	0
	小 計	0	0	2	0	2
2019	1億7千万円未満	0	0	0	0	0
	1億7千万円～12億円	0	0	0	0	0
	12億円以上	0	0	0	0	0
	小 計	0	0	0	0	0
2020	1億7千万円未満	0	0	1	1	2
	1億7千万円～12億円	0	0	0	0	0
	12億円以上	0	0	0	1	1
	小 計	0	0	1	2	3
2021	1億7千万円未満	0	0	0	1	1
	1億7千万円～12億円	0	0	1	1	2
	12億円以上	0	0	0	1	1
	小 計	0	0	1	3	4
2022	1億7千万円未満	1	0	0	2	3
	1億7千万円～12億円	0	0	0	1	1
	12億円以上	0	0	0	0	0
	小 計	1	0	0	3	4

注1)破産には民事再生法適用を含む。

2)その他には、失格・解散・整理統合・合併等を含む。