

資料3 CPD制度の状況

(1) CPD登録者数の推移

表3-1-1 CPD登録者数の推移

(人)

年度	2015	2016	2017	2018	2019	2020	2021	2022	登録者数
RCCM資格者	492	412	512	550	412	476	86	634	10,148
会員企業の職員	2947	2207	2114	2,202	2,234	2,266	2,408	2,658	45,262
非会員企業の職員	354	382	315	382	338	269	372	365	3,506
計	3,793	3,001	2,941	3,134	2,984	3,011	2,866	3,657	58,916

注) 登録者数は、2023年3月31日現在の値を示す。

RCCM資格者には、会員企業/非会員企業の職員が存在するため、「RCCM資格者」の欄には、RCCM資格者(非会員企業の職員)のCPD登録者のみを示し、RCCM資格者(会員企業の職員)のCPD登録者数は、「会員企業の職員」の欄に含めている。

(人)

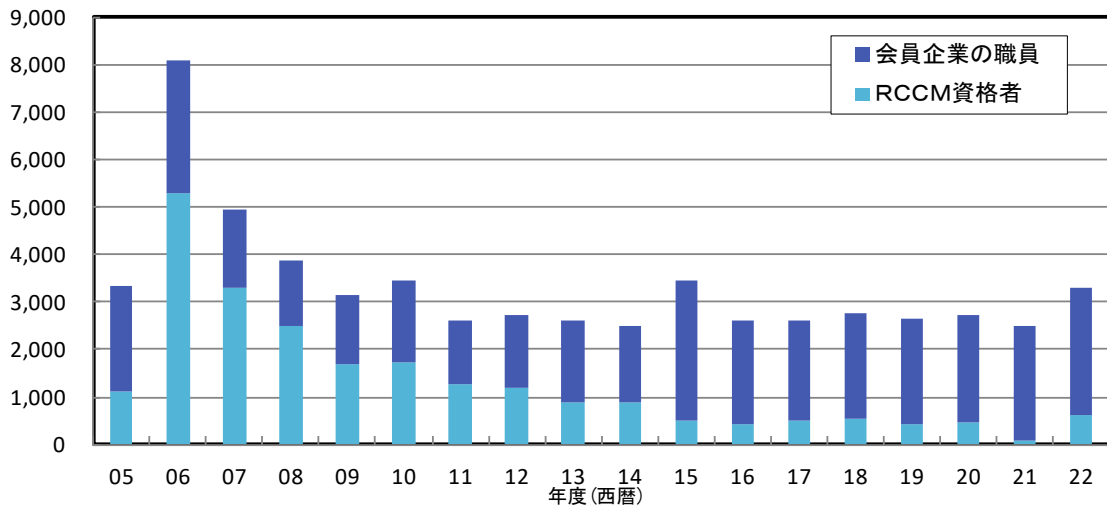


図3-1-1 CPD登録者数の推移

(2) CPDプログラム承認件数の推移

表3-1-2 CPDプログラム承認件数の推移

年度	2015	2016	2017	2018	2019	2020	2021	2022	2005からの累計(件)
承認件数	1,201	1,325	1,560	1,649	1,710	820	1,123	1,424	16,569

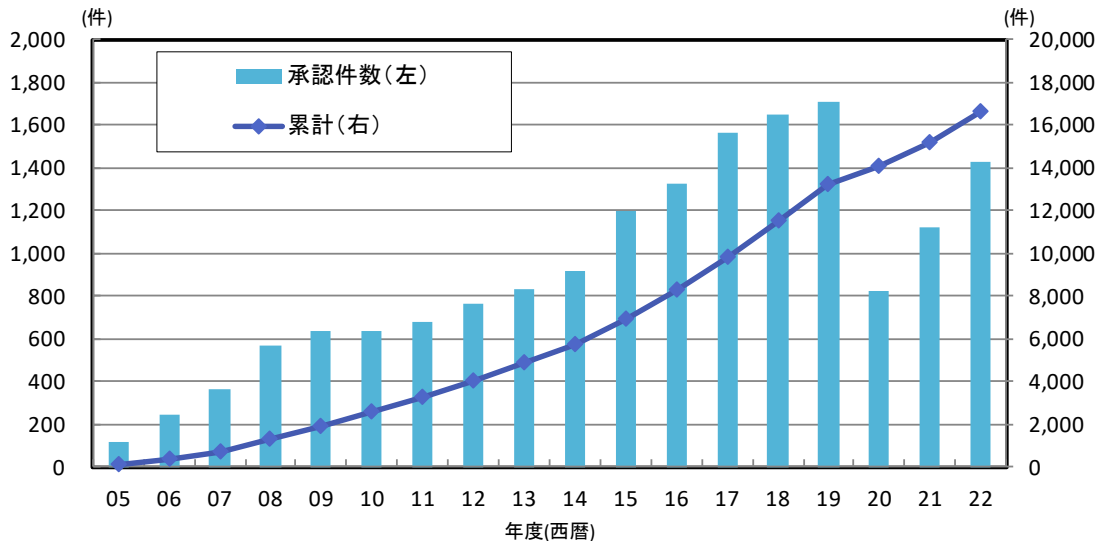


図3-1-2 CPDプログラム承認件数の推移